

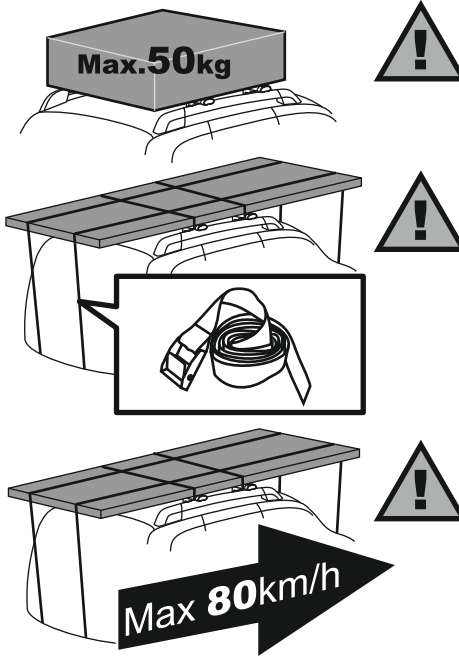
**АПС®**

Паспорт изделия

РЕЙЛИНГИ

**ГРАНТА-СЕДАН**

Гранта седан, Калина Седан, Datsun on-Do

**0217-02**  
**0217-11**ТР ТС 018/2011 «О безопасности колесных транспортных средств»  
ТУ 29.32.30-007-81846629-2019**Произведено / Produced**ООО "АПС", Россия,  
445043, г. Тольятти, ул. Коммунальная 39, офис 403,  
+7(8482)75-82-77; 75-82-76. E-mail: aps8482@gmail.ru.**www.aps163.ru****Возврат осуществляется в соответствии с законодательством РФ:**  
**Возврат товара надлежащего качества.**

Вернуть товар, купленный в розничной торговой сети, возможно в случае, если соблюдены условия (п. 1 ст. 502 ГК РФ; п. п. 1, 2 ст. 25 Закона о защите прав потребителей; п. 26 Правил, утв. Постановлением Правительства РФ от 19.01.1998 N 55):

- товар не подошел по форме, габаритам, расцветке, размеру или комплектации, и с момента приобретения товара прошло не более 14 дней, не считая дня покупки товара,  
- приобретенный товар не был в употреблении, сохранены его товарный вид, потребительские свойства, пломбы, фабричные ярлыки, а также имеются доказательства приобретения товара у данного продавца - товарный или кассовый чек, иные документы, подтверждающие оплату товара. В то же время отсутствие указанных документов не лишает потребителя возможности ссылаться на свидетельские показания.

-на день обращения к продавцу аналогичный товар в продаже у него отсутствует, в связи с чем обмен приобретенного вами товара невозможен.

Возврат денежной суммы за товар, приобретенного в розничной торговой сети осуществляется продавцом в трехдневный срок со дня возврата товара продавцу. Для возврата товара продавцу и денежных средств покупателю необходим документ, удостоверяющий личность. Возврат товара надлежащего качества, приобретенного дистанционным способом через интернет-магазин возможен в случае, если сохранены его товарный вид (упаковка, ярлыки), потребительские свойства, в течение 14 дней после передачи товара. (Статья 26.1 Закона о защите прав потребителей).

При отказе или возврате товара надлежащего качества, приобретенного дистанционным способом, денежная сумма, уплаченная за товар, возвращается, за исключением расходов продавца на доставку от потребителя возвращенного товара, не позднее, чем через десять дней со дня предъявления потребителем соответствующего требования (Статья 26.1 Закона о защите прав потребителей).

**Возврат товара и претензии по товару ненадлежащего качества.**Под Товаром ненадлежащего качества понимается Товар, который неисправен и не может обеспечить исполнение своих функциональных качеств. Полученный Товар не соответствует описанию на сайте Производителя, при покупке Товара дистанционным способом. Товар, отличающийся элементами внешнего вида, оформлением и оттенками цвета от представленных в описании на сайте Производителя <http://www.aps163.ru/>, не является неисправным или нефункциональным. Если Вам был передан товар ненадлежащего качества, и оно не было заранее оговорено продавцом, Вы вправе воспользоваться положениями ст. 18 Закона о защите прав потребителей. Вы вправе, в частности, отказаться от исполнения договора купли-продажи, вернуть товар ненадлежащего качества и потребовать возврата уплаченной за товар денежной суммы. Любые из перечисленных требований должны быть предъявлены вами исключительно в письменной форме посредством заполнения заявления в свободной форме с указанием сути претензии, а так же даты и причины (или обстоятельств) возникновения недостатков.

Требования о возврате уплаченной денежной суммы за товар ненадлежащего качества подлежат удовлетворению в течение 10 дней со дня предъявления соответствующего требования (ст. 22 Закона РФ "О защите прав потребителей"). В случае возникновения спора о причинах возникновения недостатков товара, срок удовлетворения требований увеличивается на время проведения экспертизы. Возврат уплаченной за товар денежной суммы в таком случае осуществляется если экспертиза подтвердит, что товар является некачественным (Статья 18, пункт 5 Закона о защите прав потребителей).

Гарантийный срок составляет 60 месяцев с момента установки изделия на автомобиль, но не более 60 месяцев и 15 дней со дня приобретения товара в розничной торговой сети, или не более 60 месяцев и 15 дней при получении товара, приобретенного дистанционным способом. **Производитель гарантирует соответствие изделия характеристикам, указанным в паспорте, в течение гарантийного срока, при соблюдении требований по установке и эксплуатации. Гарантия снимается, если дефекты возникли по вине потребителя или третьих лиц, в результате нарушения правил транспортировки, хранения, монтажа, условий эксплуатации, а также внесения изменений и доработок в конструкцию без согласования с производителем. Производитель не несет ответственности за нанесение ущерба здоровью или имуществу третьих лиц в результате неправильного хранения и эксплуатации изделия. Срок службы изделия 5 лет.**

**штамп ОТК****сведения об упаковке**

# ИНСТРУКЦИЯ ПО УСТАНОВКЕ

**ВАЖНО!** Данный вид изделия предназначен для установки на автомобили ВА3-2190 ГРАНТА-СЕДАН, ВА3-1118 КАЛИНА-СЕДАН, Datsun On-Do. На внутренней стороне профиля рейлинга имеется паз для установки поперечин. Ширина установки поперечин до 760мм.

**Установка должна производиться на чистом сухом автомобиле!**

1. Открыть переднюю и заднюю дверь автомобиля.
2. Демонтировать резиновый уплотнитель двери, откинув его начиная от задней двери до лобового стекла. Крепежные отверстия закрыты изолентой. Рекомендуется проколоть в ней отверстия под крепежные винты, начиная с переднего автомобиля в 1, 3 и 4 резьбе. Наложить прокладки из комплекта на кузов автомобиля, совместив их с крайним передним и двумя задними крепежными отверстиями на кузове автомобиля. Установить рейлинг, наложив крепежные кронштейны на установленные прокладки. Таким образом прокладка находится между кузовом и кронштейном.
3. Закрепить рейлинг на кузове при помощи винтов, входящих в комплект поставки изделия, в следующей последовательности: наживить по три винта с каждой стороны автомобиля на 2-3 нитки, а затем затянуть винты вначале на среднем кронштейне (плотно прижав рейлинг к крыше), а после на двух крайних.
4. Произвести установку протектора крыши. **ЗАПРЕЩАЕТСЯ предварительно обрабатывать поверхность ЛКП любыми химическими средствами, кроме моющих, а также подвергать ЛКП дополнительному нагреву, например, феном.**

**Предварительный осмотр ЛКП кузова:** Если кузов был недавно окрашен, то свежая краска должна сохнуть не менее 7 дней при температуре 25°С. Если автомобилю более семи лет, или на кузове присутствует шелушащаяся краска, то дефекты покрытия должны быть устранены, а перед наклеиванием протекторов краска должна пройти тест на отрыв.

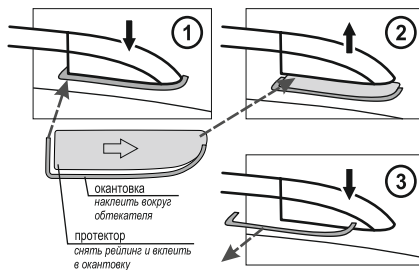
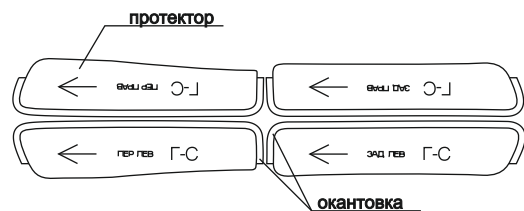
**Тест на отрыв:** Используйте автомобильный малярный скотч. Наклейте кусок размером 2,5 см x 5 см. Хорошо наклейте его на поверхность ЛКП и быстро оторвите с поверхности. На оторванной клейкой ленте не должно быть никаких следов. Повторите этот процесс во всех местах где будет установлен протектор.

По периметру обтекателей рейлингов на поверхности крыши наклеить соответствующие окантовки протекторов (см. Рисунок). Демонтировать рейлинги. В получившиеся окна внутри окантовок, установить соответствующие протектора (стрелки на протекторах соответствуют направлению движения автомобиля). Разглаживающими движениями плотно прижать протекторы к поверхности крыши. Демонтировать окантовки.

**Протектор исключает возможность любого механического повреждения лакокрасочного покрытия автомобиля. Поэтому его монтаж должен быть проведен с особой тщательностью.**

5. Повторно установить РЕЙЛИНГИ на крышу. **Момент затяжки винтов 4Нм.**
6. Для защиты ЛКП на внутренней стороне двери автомобиля, в местах контакта с уплотнителем двери, рекомендуется наклеить полоски изоленты.

**КОМПЛЕКТ ПОСТАВКИ:** Рейлинг в сборе прав./лев. - 1шт./1шт.; Прокладка - 6шт.; Винт М6х12 - 6шт.; Ключ шестигранный 4мм - 1шт.; Протектор крыши.



**Демонтаж рейлингов производится в обратной последовательности относительно установки.**

Снятие защитных пленок (протекторов крыши) производить при температуре окружающего воздуха не ниже +5°С. Поверхность защитной пленки (протектора) должна быть предварительно нагрета феном до температуры 40-50°С. Предварительно нагретую защитную пленку (протектор) необходимо снимать очень плавно как показано на схеме ниже. Остатки клея убираются при помощи специальных средств, совместимых с ЛКП кузова. Предварительно необходимо провести тест на совместимость средства с ЛКП на невидимой части кузова.

